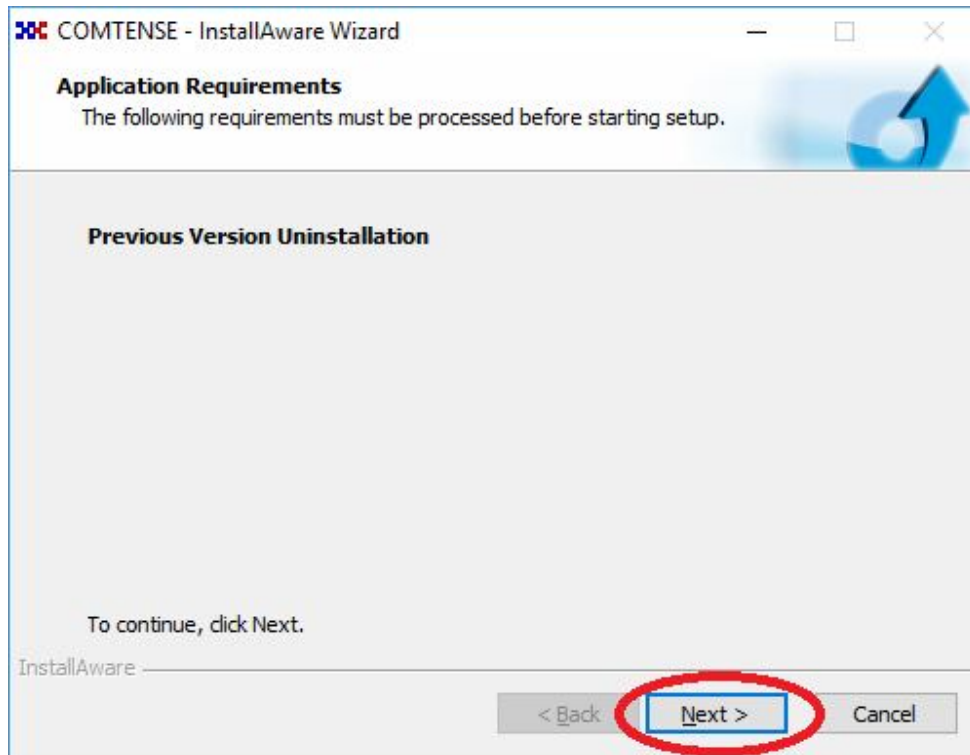
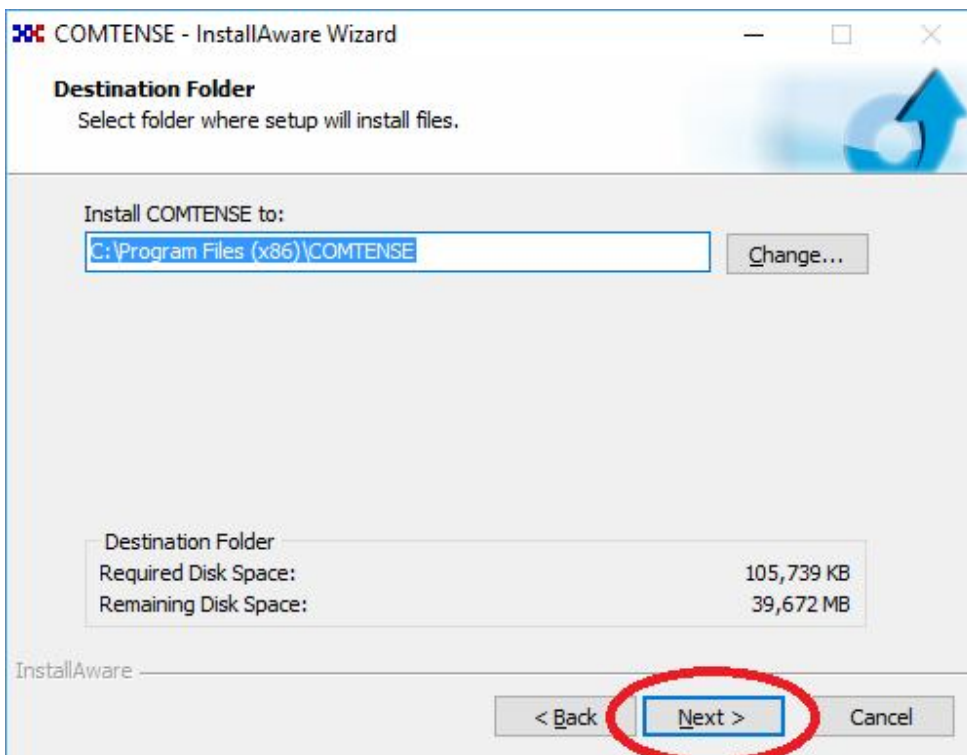
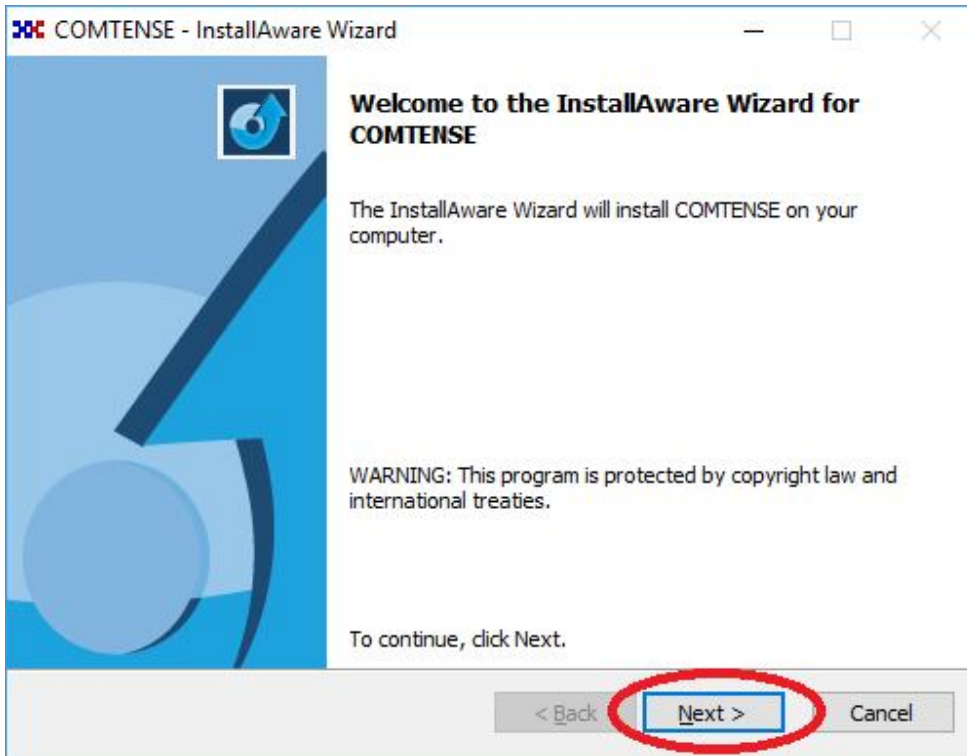


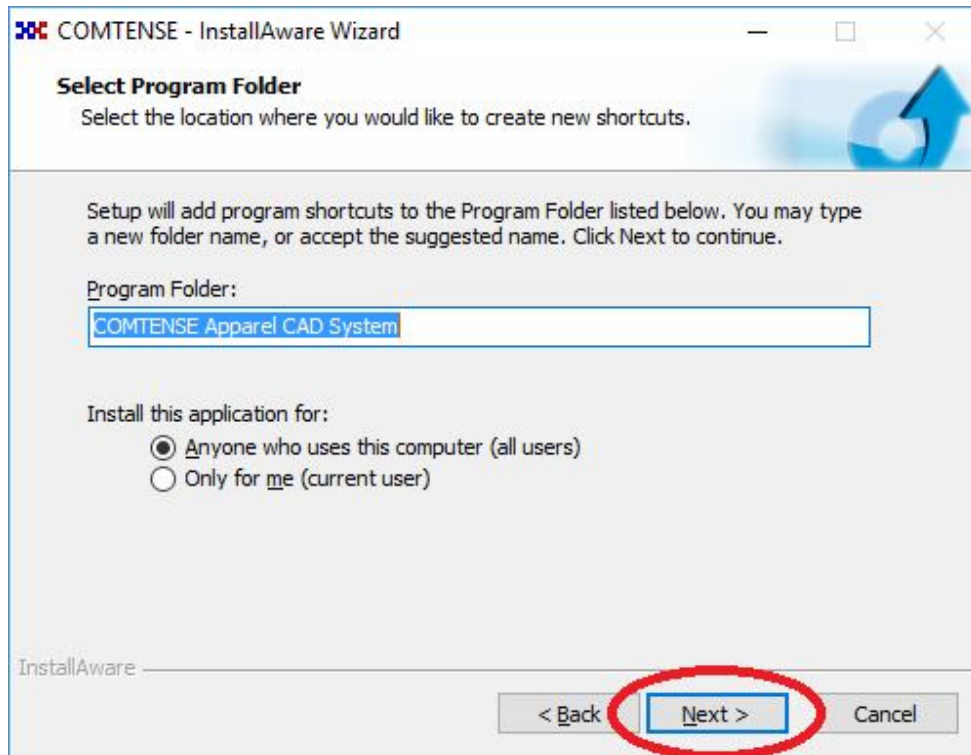
Установка демонстрационной версии САПР COMTENSE

1. Скачайте дистрибутив демо-версии САПР и запустите установочный файл comtense_setup.exe.

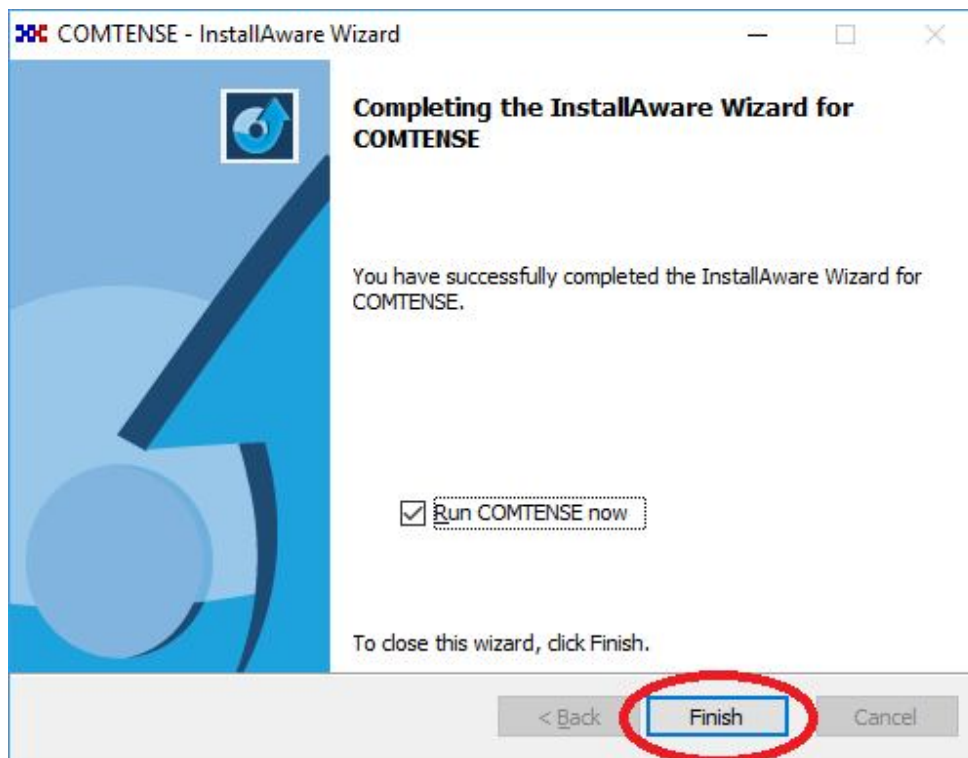




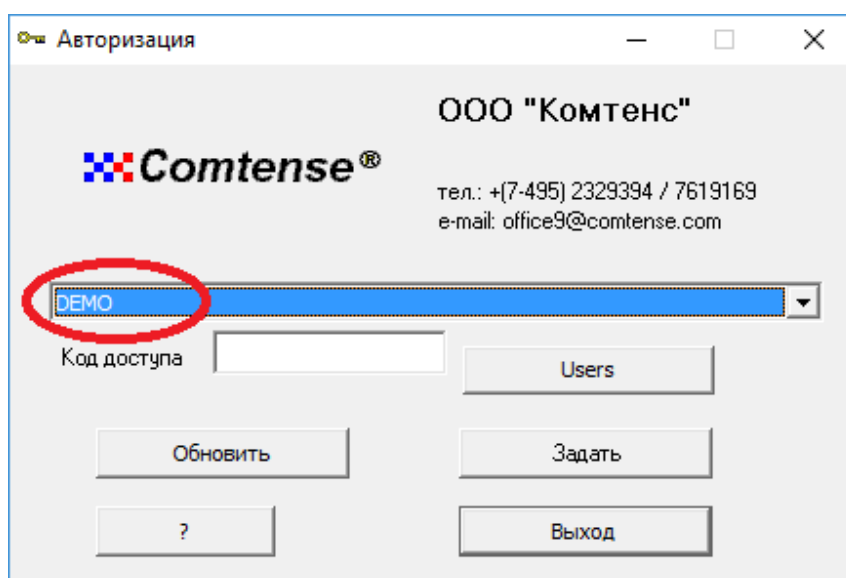
2. Нажмите кнопку «Установка» и дождитесь полной установки программы COMTENSE Apparel CAD System на Ваш компьютер.



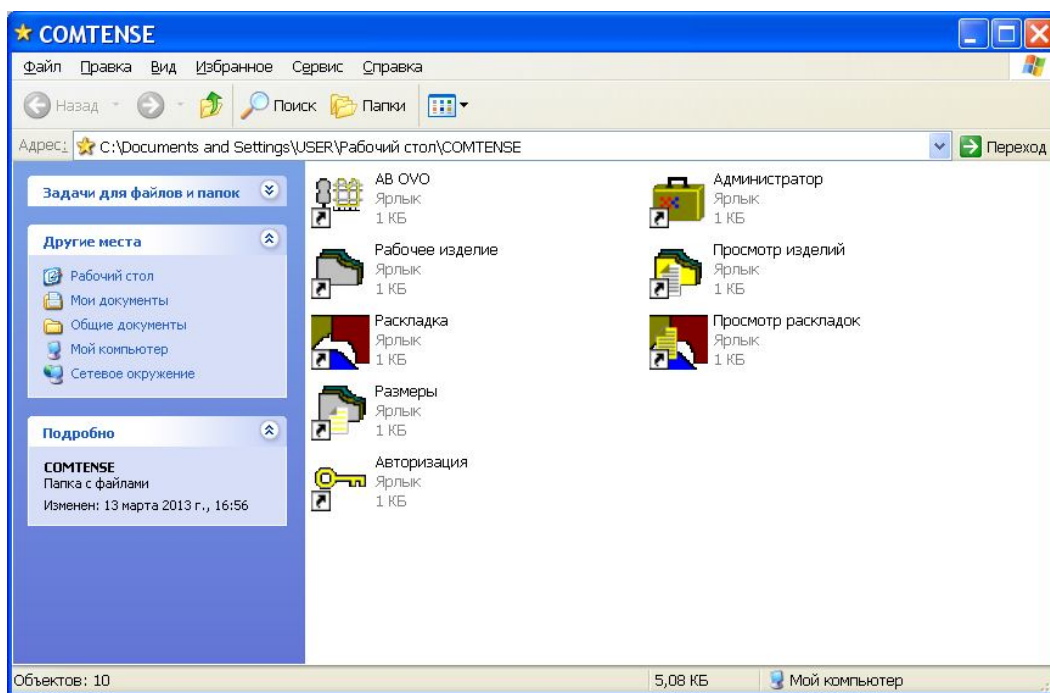
3. Нажмите кнопку «Финиш» после завершения установки.



4. В окне «Авторизация» укажите «DEMO» в выпадающем списке.

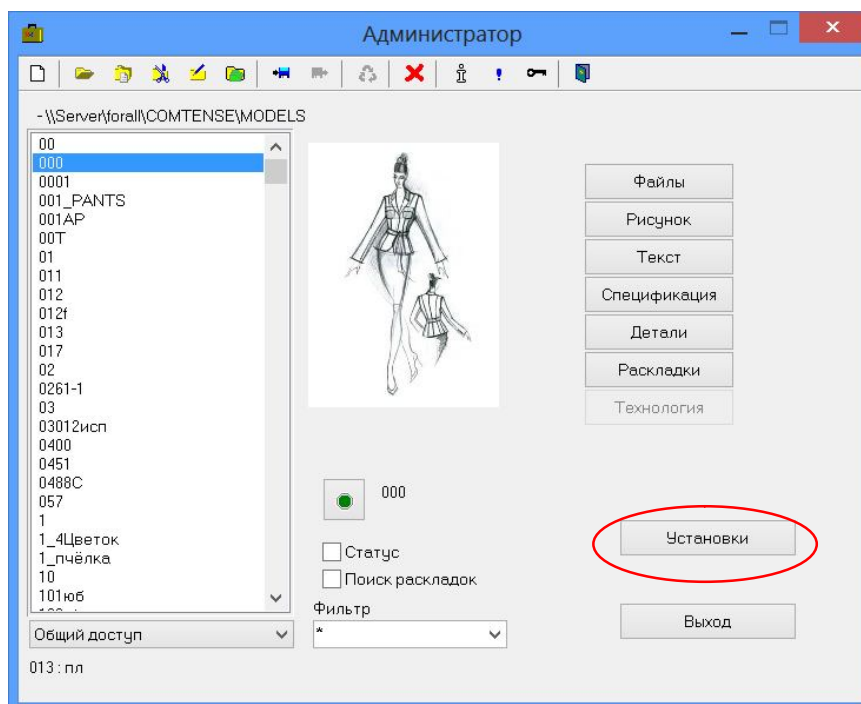


5. В результате установки по указанному пути (C:\Program Files\COMTENSE) создана папка COMTENSE. Для комфортной работы рекомендуется создать ярлыки на основные подсистемы САПР в любом месте на компьютере, например, в папке COMTENSE на Рабочем столе.

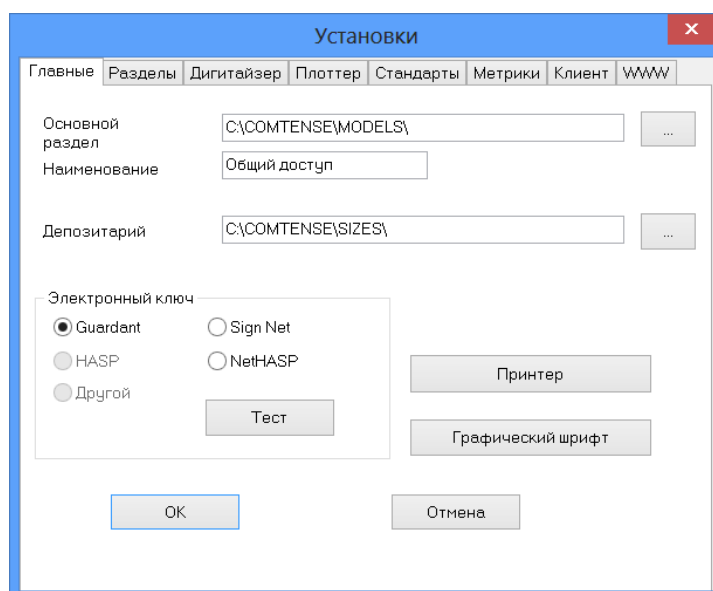


Настройка программы

Общие настройки программы выполняются в подсистеме «Администратор» - функция «Установки».



6. В окне «Установки» подтвердите создание папок: «Основного раздела» (C:\COMTENSE\MODELS) и «Депозитария» (C:\COMTENSE\SIZES).



Установка демонстрационной версии САПР COMTENSE завершена.