
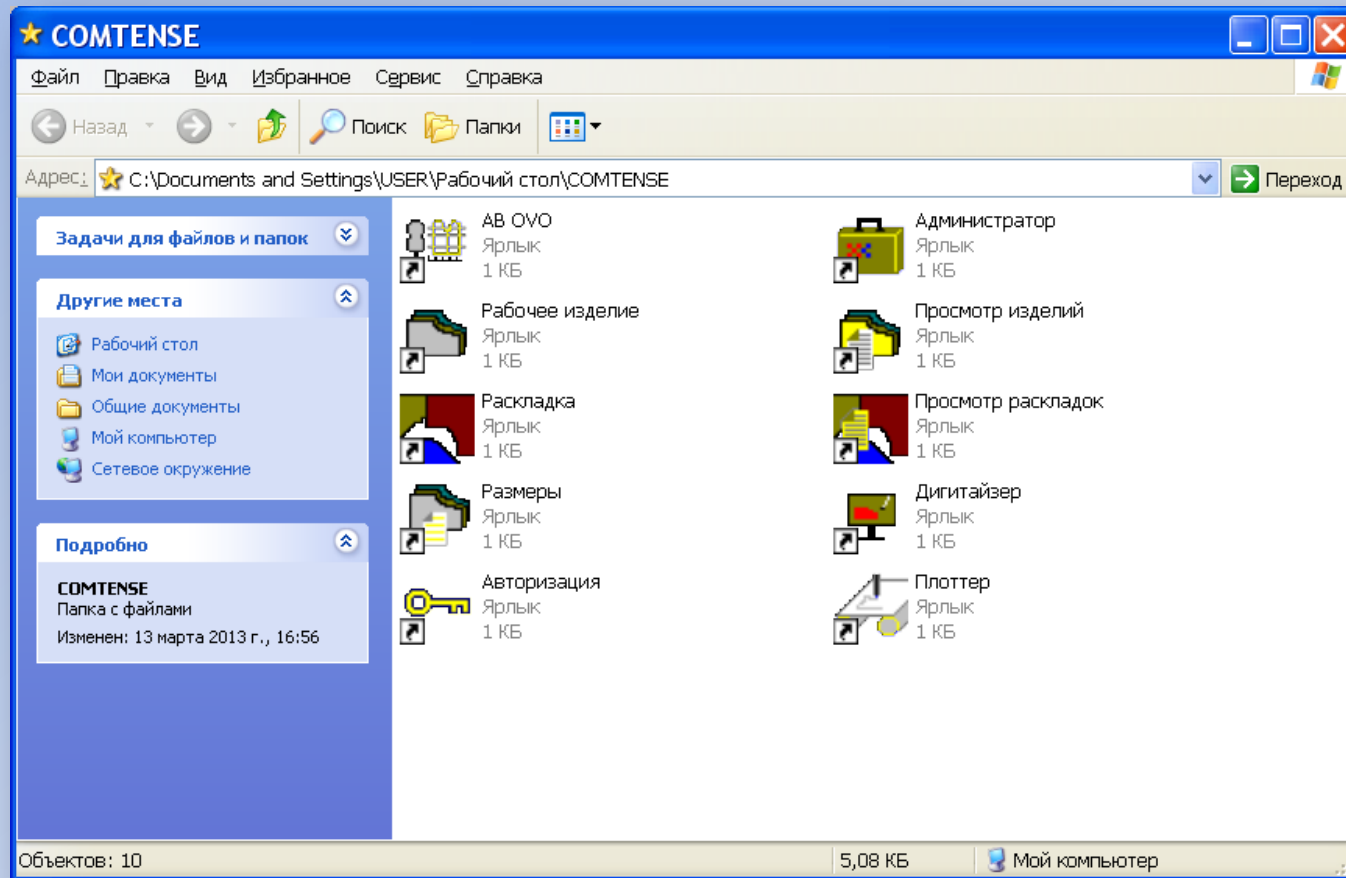


# Ознакомление с принципами работы в DEMO-версии САПР КОМТЕНС

A large, semi-transparent 3D CAD model of a mechanical part, possibly a housing or bracket, is centered in the background. The model is rendered in a light blue color and shows various internal features and surfaces.

## Инструкция 1 Основные модули САПР КОМТЕНС Работа с базовой конструкцией в АВ ОВО

По завершении установки демо-версии создана папка COMTENSE (C:\COMTENSE). Для комфортной работы рекомендуется создать ярлыки на основные подсистемы САПР в любом месте на компьютере, например, в папке COMTENSE на Рабочем столе:



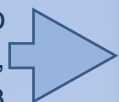
## AB OVO

параметрический модуль, позволяющий создавать базовые и исходные модельные конструкции с использованием любых методик построения



## Рабочее изделие

подсистема для конструктивного моделирования, задания комплектов лекал и градации



## Раскладка

построение раскладок лекал с учетом рационального расхода материала



## Размеры

модуль, содержащий таблицы размеров для градации.

Работает совместно с подсистемой Рабочее изделие

## Авторизация

управление индивидуальными настройками пользователя



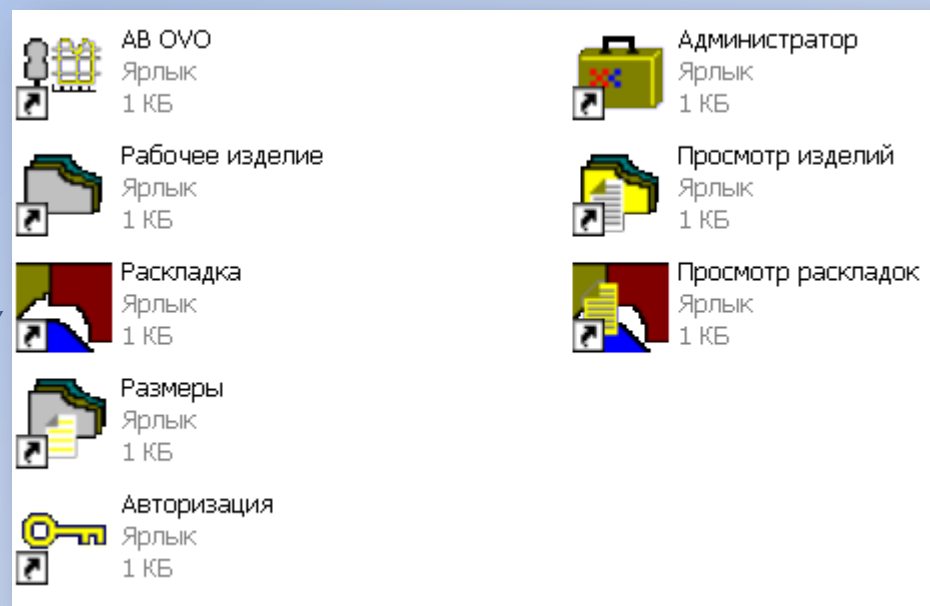
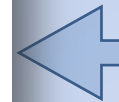
## Администратор

управление файлами САПР, быстрым просмотром изделий и раскладок, настройка программ и устройств ввода/вывода



## Просмотр изделий Просмотр раскладок

быстрый доступ к файлам изделий/раскладок из базы данных



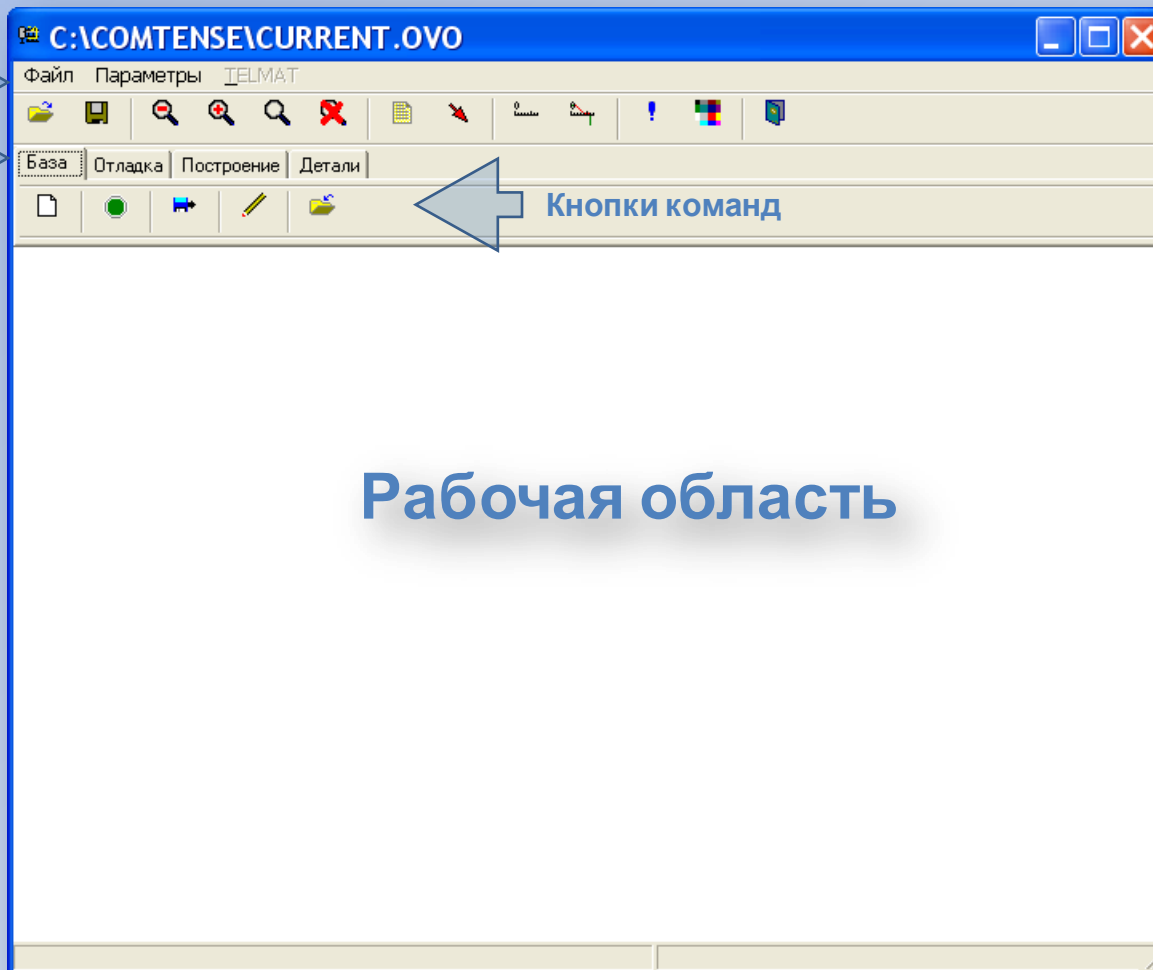
Активация ярлыка



запускает программный модуль **AB OVO**

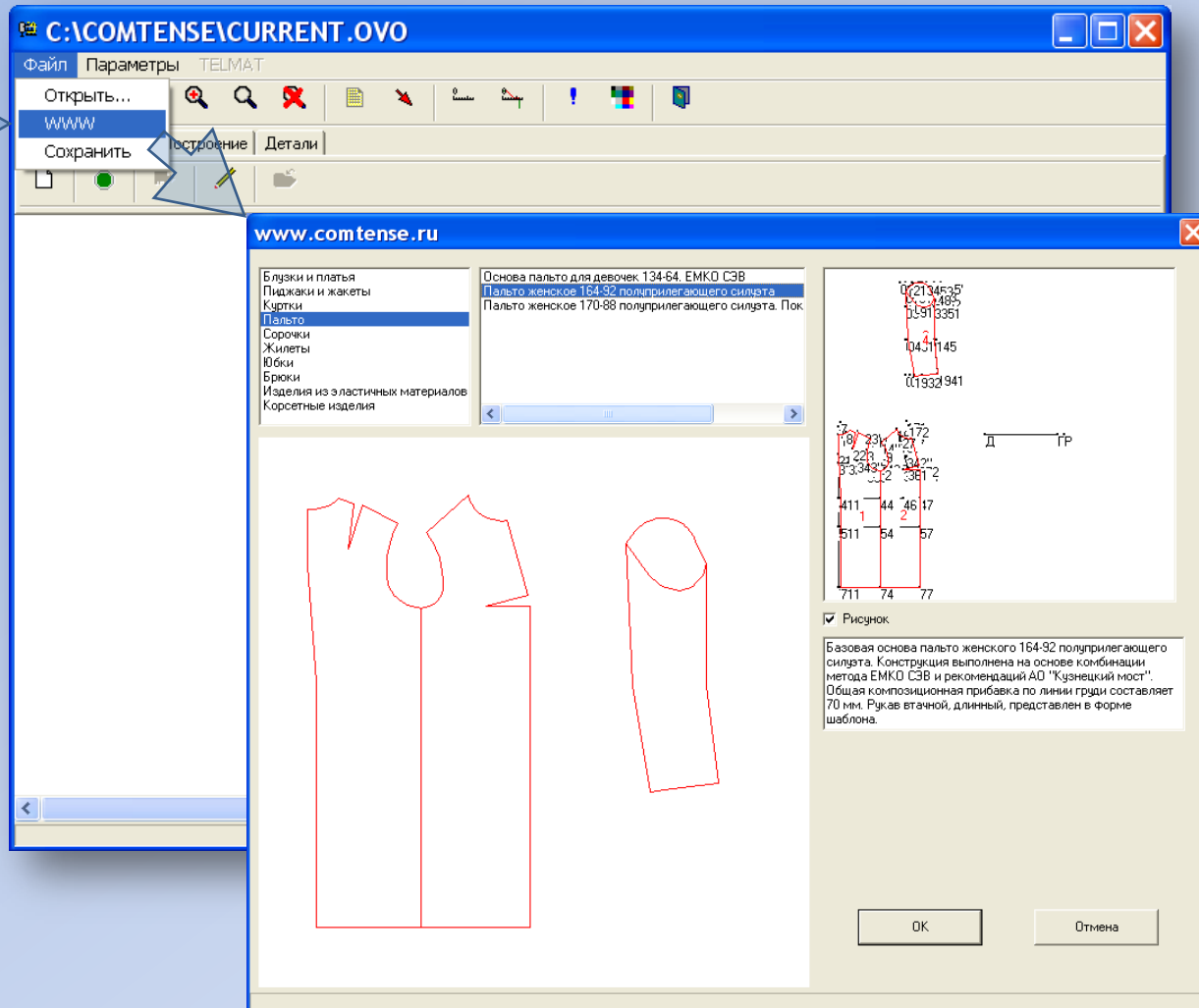
Главное меню

Панели инструментов



Пункт «WWW» в разделе «Файл» Главного меню позволяет загрузить примеры базовых конструкций \*.OVO с сайта [www.comtense.ru](http://www.comtense.ru)

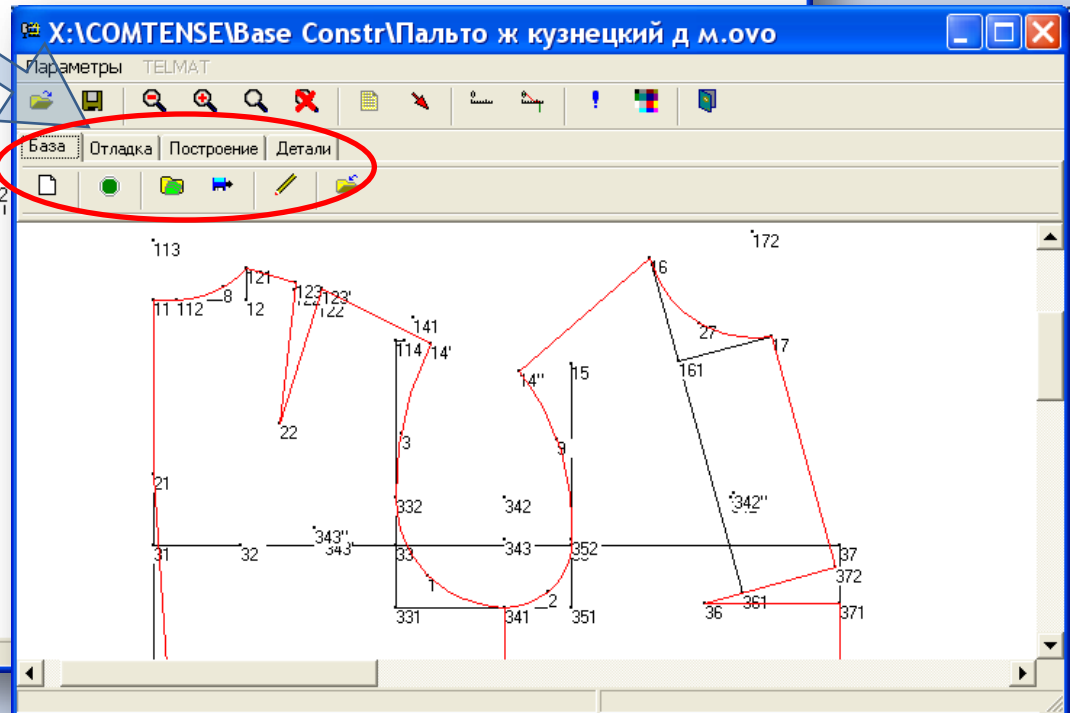
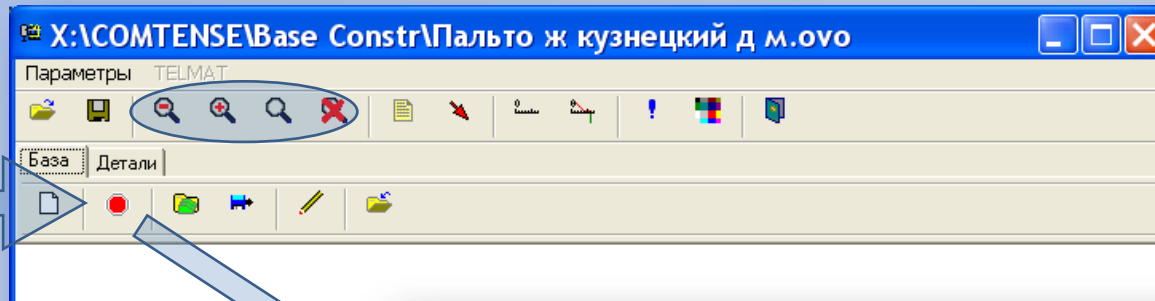
Загрузить с сайта




Чертеж базовой конструкции отображен в рабочей области. Для предотвращения случайных изменений действует команда «**Закончить конструкцию**». Активация данной функции откроет доступ ко всем панелям AB OVO.

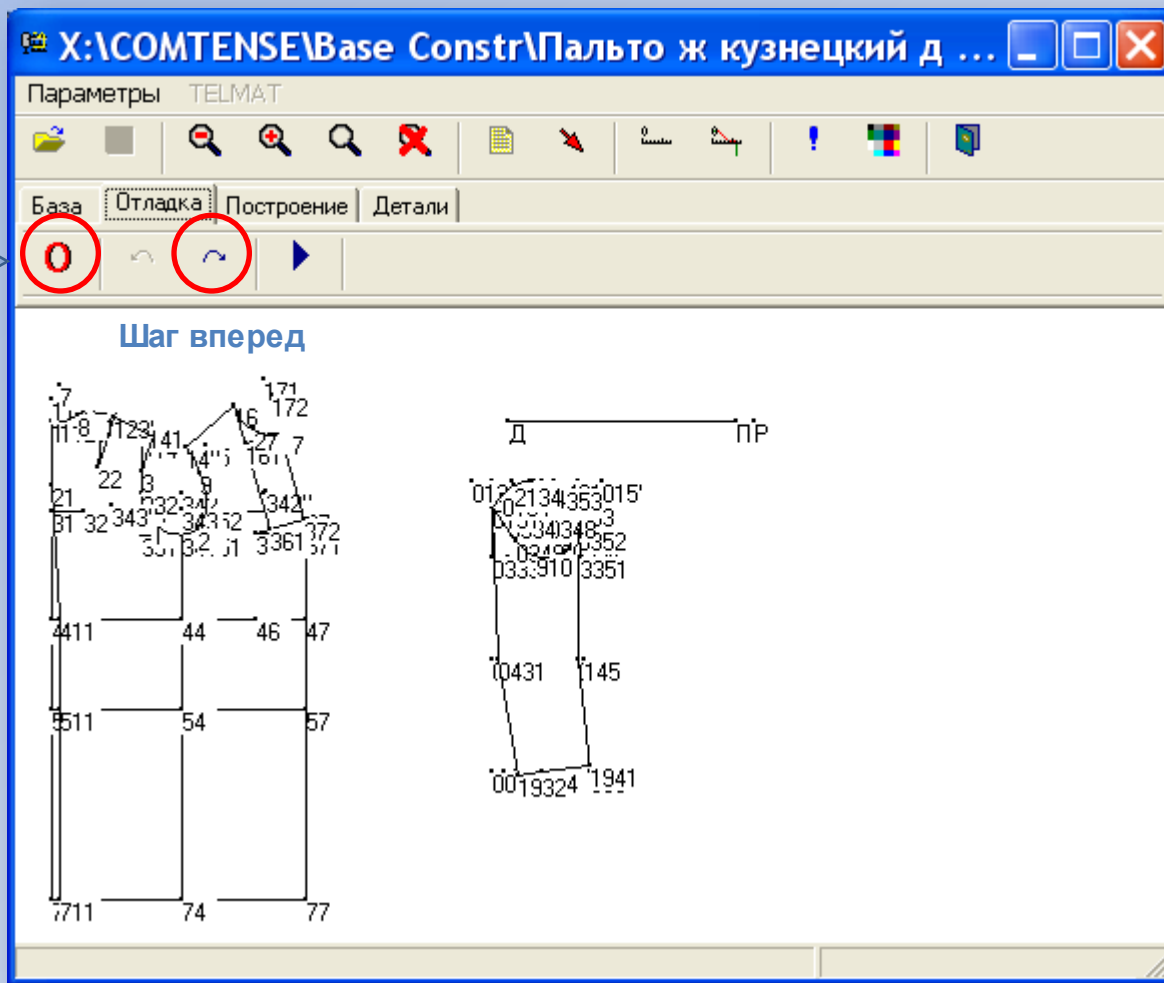
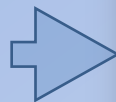
Команды управления масштабом расположены на Главной панели.

Закончить  
конструкцию



Панель «Отладка» позволяет последовательно отобразить этапы построения конструкции:  
 функция **O** «Начало» - функция  «Шаг вперед».

Начало



Панель «Построение» содержит функции построения конструкций. При наведении курсора на команду отображается ее имя. Построение можно проводить по любой методике.

Параметры текущей конструкции вызывает команда  «Параметры».

Параметры

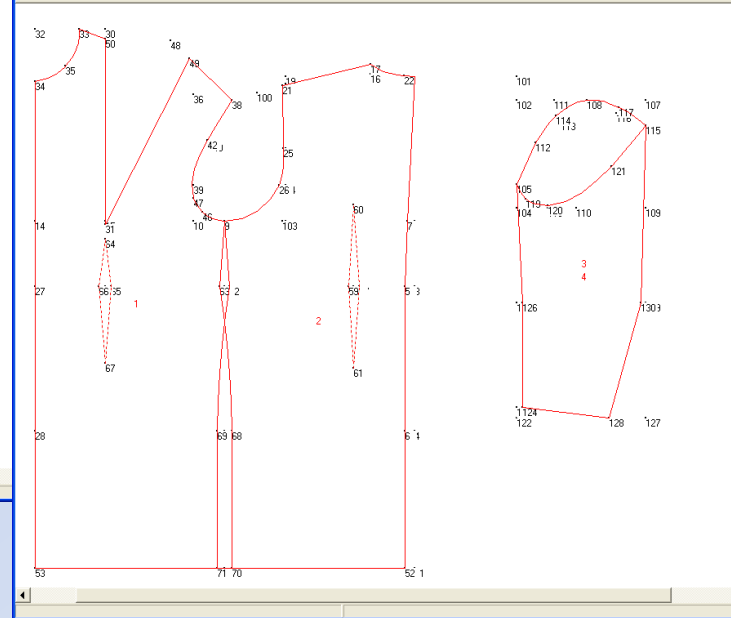
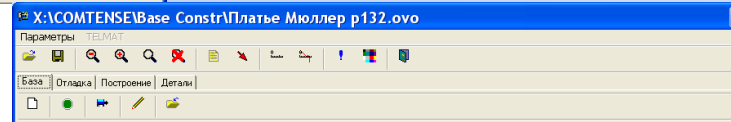
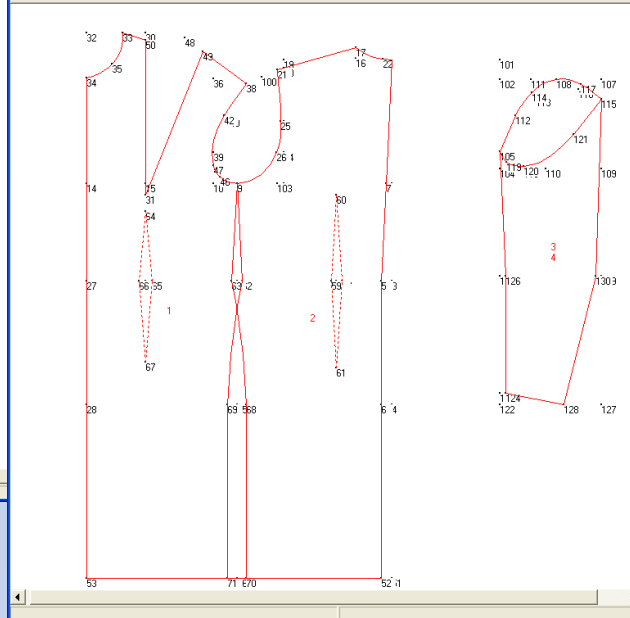
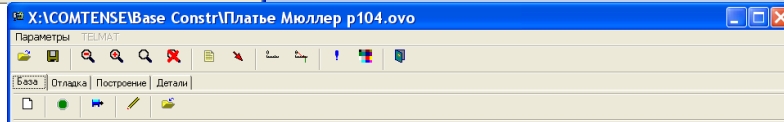
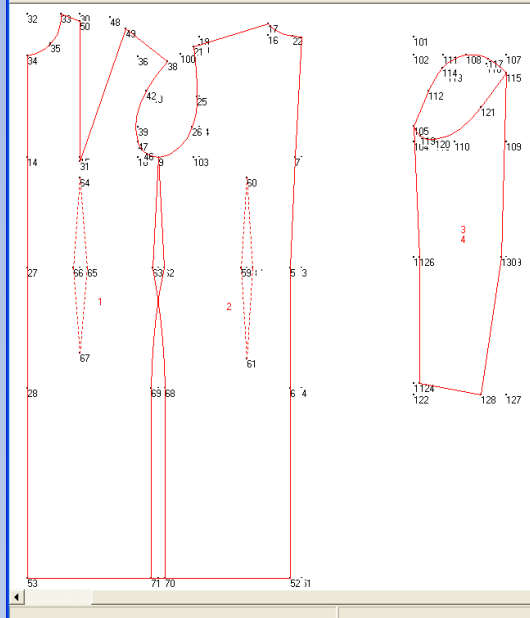
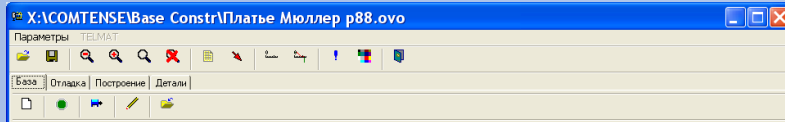
Изменяемые значения параметров

	Обозначение	Наименование	Значение (мм)
1.	T7	Высота линии талии	1072
2.	T9	Высота коленной точки	473
3.	T12	Высота подъягодичной складки	771
4.	T13	Полуобхват шеи	364
5.	T14	Полуобхват груди1	892
6.	T15	Полуобхват груди2	968
7.	T18	Полуобхват талии	706
8.	T19	Полуобхват бедер	1000
9.	T28	Обхват плеча	287
10.	T29	Обхват запястья	163
11.	T32	Расстояние от т. основан.шеи сбоку до лучевой точ	464
12.	T33	Расстояние от т. основан.шеи сбоку до линии Озаг	707
13.	T34	Высота проймы спереди	251
14.	T35	Высота груди	347
15.	T36	Длина талии спереди	533

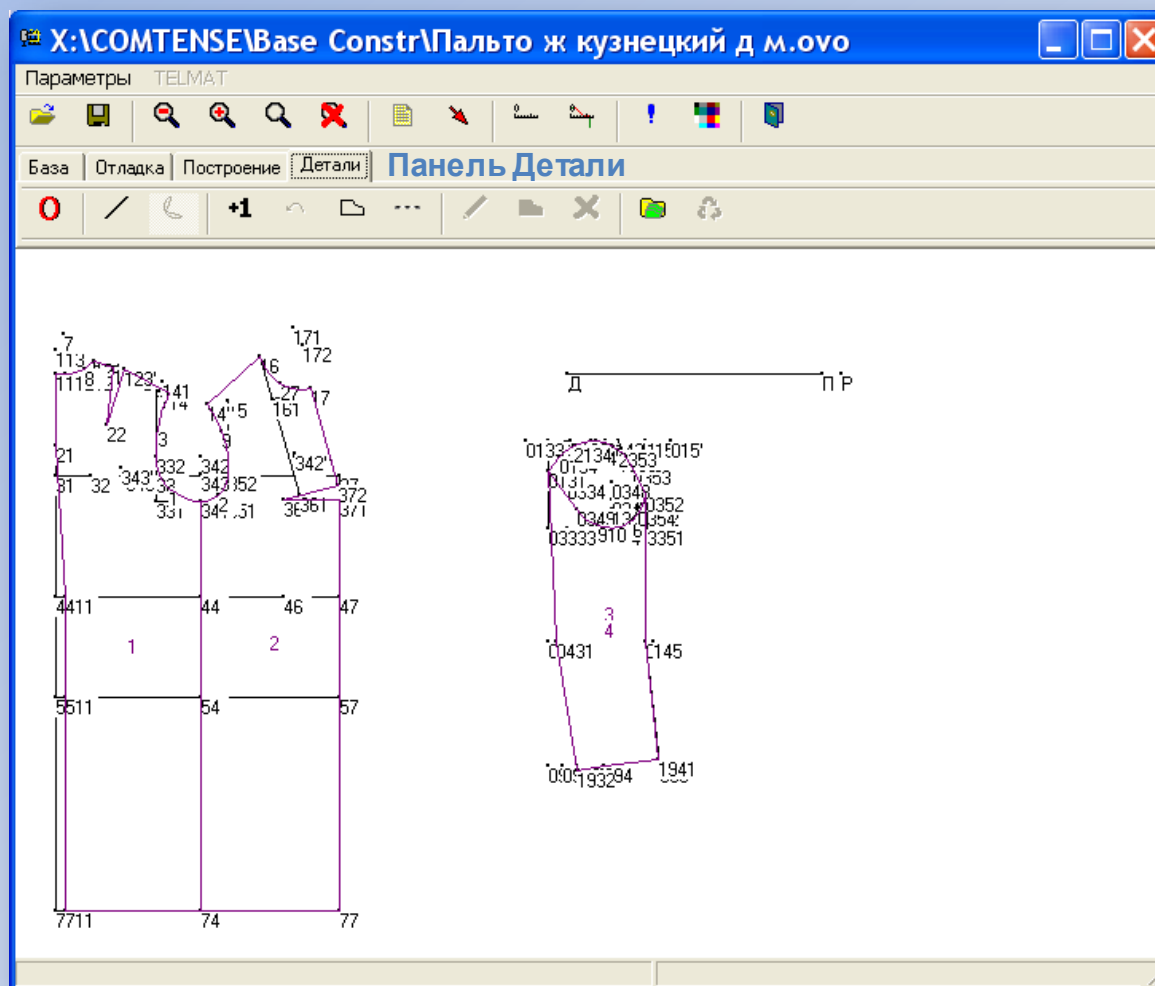
Перемещение строк: мышью с нажатой левой кнопкой



Изменяя значения размерных признаков в окне «Параметры», можно получать конструкции других размеров, а изменяя значения прибавок – новое силуэтное решение.

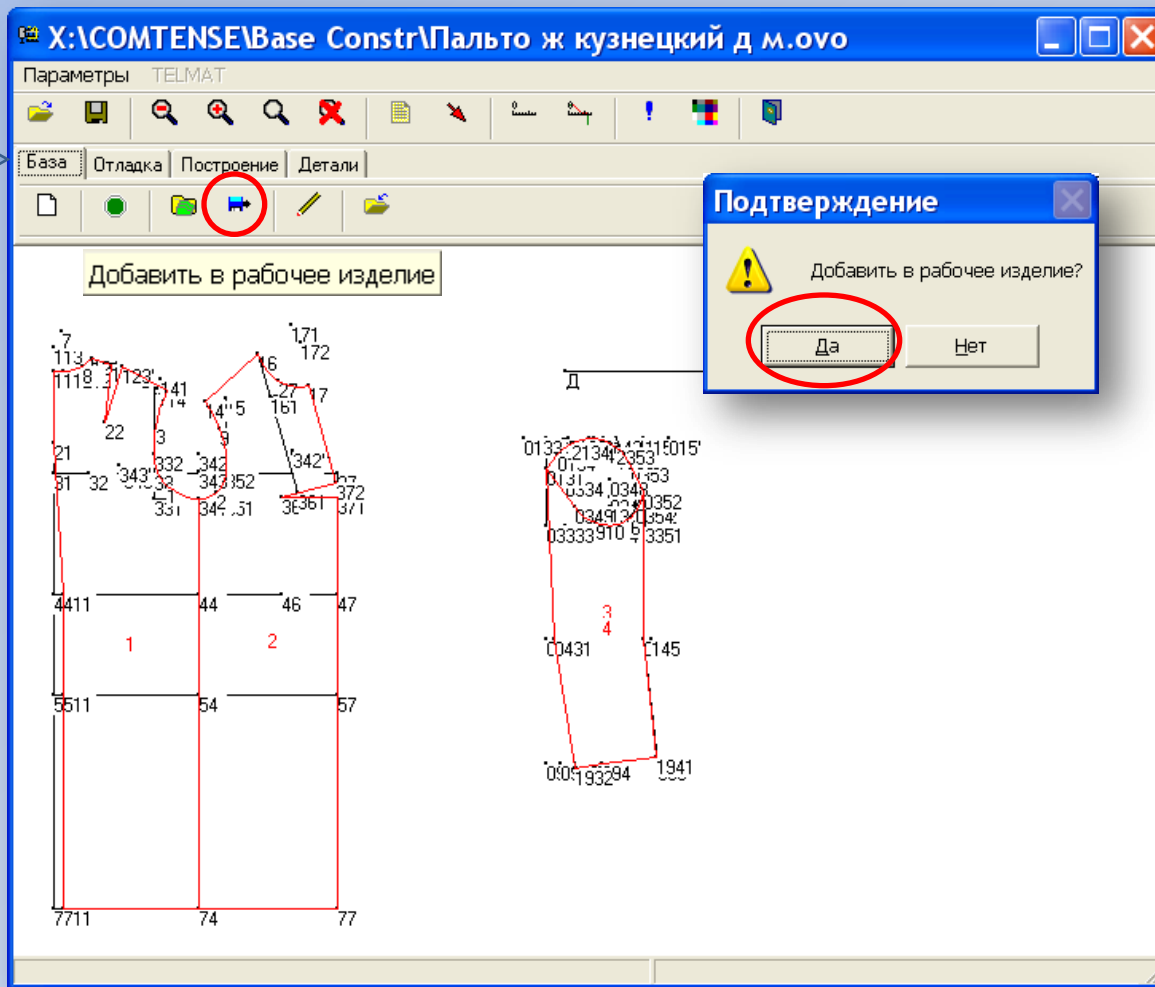


Панель «Детали» предназначена для задания контуров деталей на чертеже конструкции. Во всех примерах базовых конструкций, загруженных с нашего сайта, детали заданы.



Панель «База» осуществляет обмен информацией с другими подсистемами САПР. Готовые базовые конструкции передают в модуль **Рабочее изделие** для конструктивного моделирования, построения лекал и градации: функция «**Добавить в рабочее изделие**»

Панель База  
Добавить в  
рабочее изделие



Модуль **Рабочее изделие** запускается при помощи ярлыка 

Результат: в окне программы **Рабочее изделие** отображены детали базовой конструкции.

