
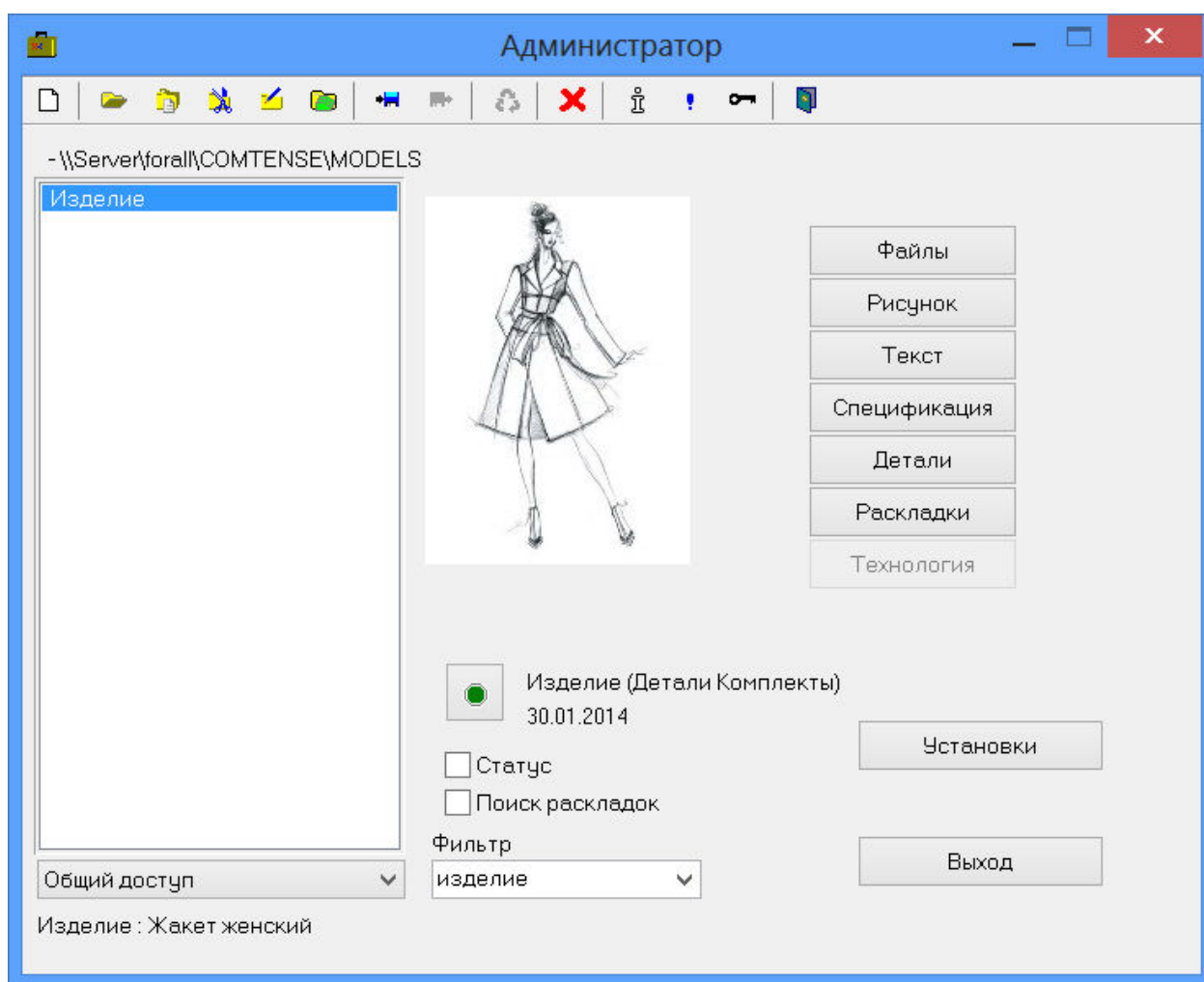

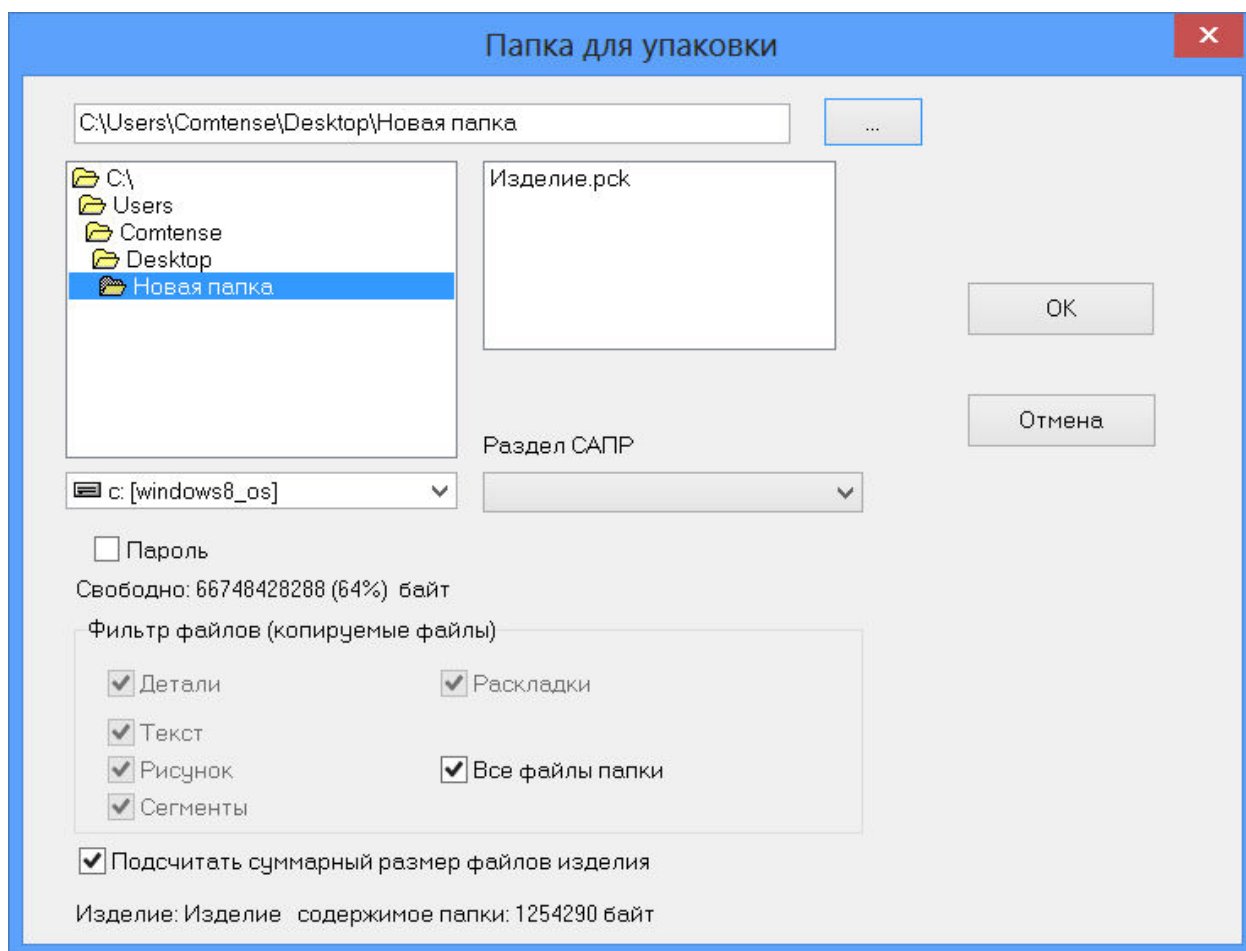


Как передать модель по почте / на съемном носителе? (Архивация рабочих файлов)


Для передачи следует упаковать изделие в архив. Архив изделия создают в программе «Администратор» при помощи команды  «Упаковка» на Главной панели.



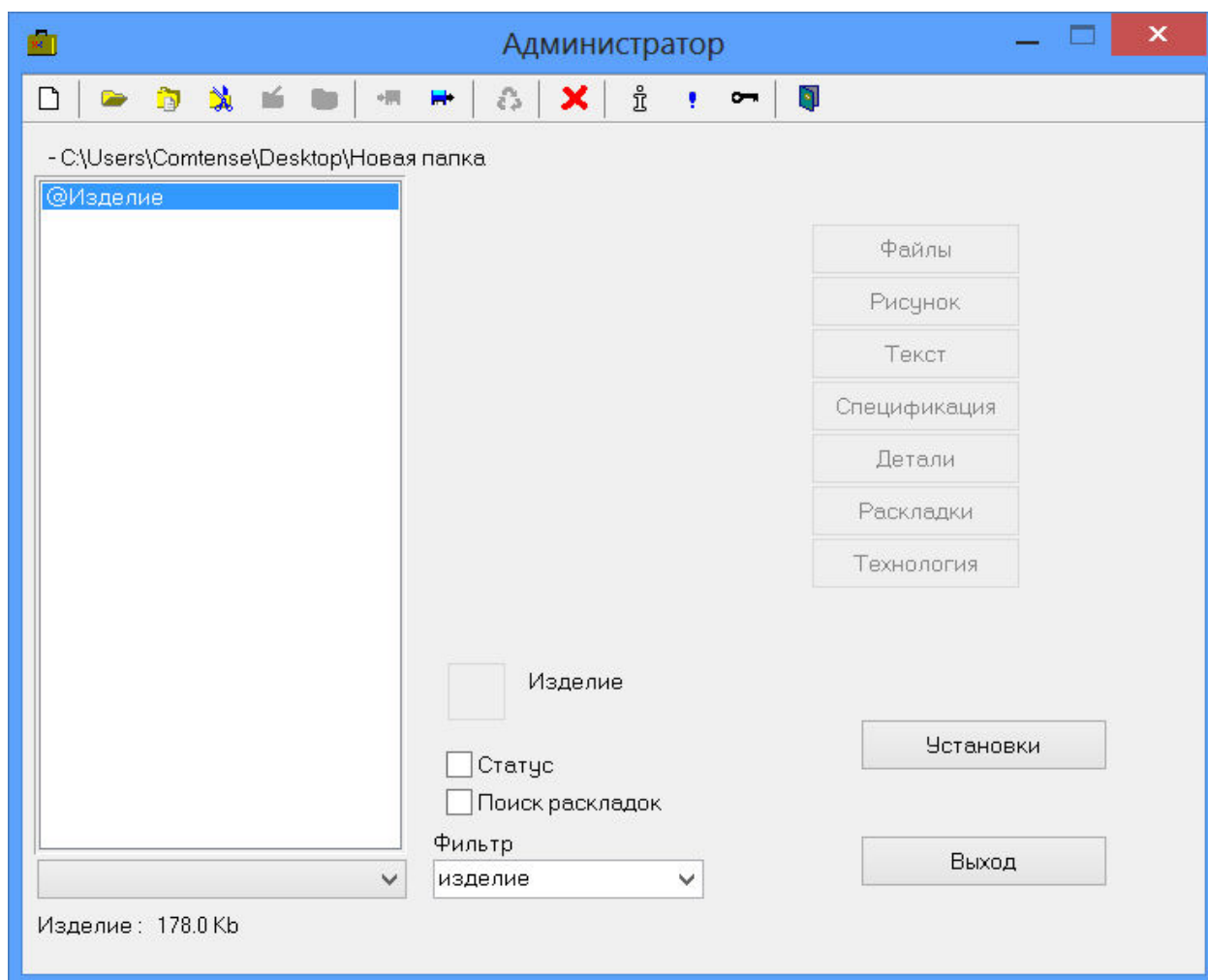
Команда  «Упаковка» обеспечивает создание архива для переноса (пересылки) файлов.




После активации команды следует указать путь размещения упакованного файла (например, съемный диск F:\). В результате упаковки

сформирован архив  (*.psk).

В программе «Администратор» код упакованного файла начинается с символа @, например:



Упакованный файл передают по электронной почте (записывают на съемный носитель).

Команда  «**Распаковка**» применяется к ранее упакованному изделию.

После активации упакованного изделия необходимо указать путь размещения распакованных файлов.