

Как установить сетевой ключ SignNet

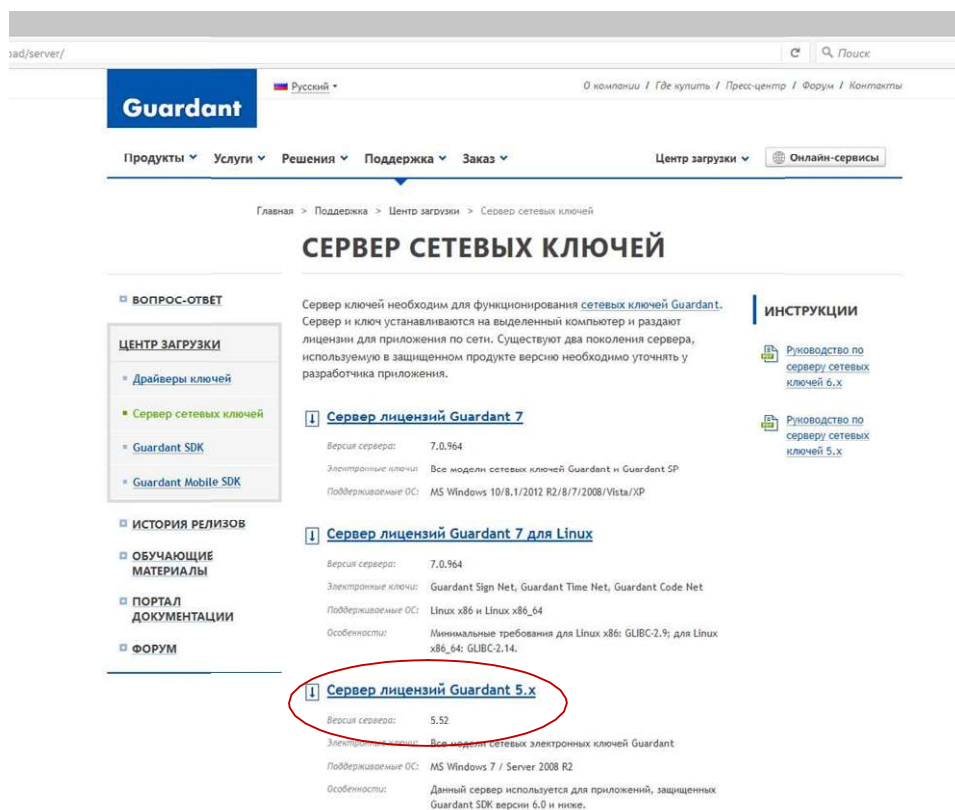
Сетевой ключ SignNet – специальный ключ, устанавливается на несколько компьютеров в локальной сети, имеет следующую маркировку:



Для установки ключа необходимо выбрать компьютер, доступный в локальной сети для всех остальных компьютеров, на которых предполагается использование САПР.

На этот компьютер устанавливается драйвер ключа Guardant и менеджер сетевых лицензий GRDSRV, который должен загружаться при включении компьютера.

Драйвер и сервер сетевых ключей можно установить с сайта guardant.ru.



The screenshot shows the Guardant website's 'SERVER NETWORK KEYS' page. The page is in Russian and features a navigation menu with options like 'Products', 'Services', 'Solutions', 'Support', and 'Orders'. The main content area is titled 'СЕРВЕР СЕТЕВЫХ КЛЮЧЕЙ' and includes a 'ВОПРОС-ОТВЕТ' section, a 'ЦЕНТР ЗАГРУЗКИ' (Download Center) with links to drivers and SDKs, and an 'ИСТОРИЯ РЕЛИЗОВ' (Release History) section. The release history lists three versions of the license server: Guardant 7, Guardant 7 for Linux, and Guardant 5.x. The 'Сервер лицензий Guardant 5.x' entry is circled in red. The page also includes a search bar and a 'Портал документации' (Documentation Portal) link.

СЕРВЕР СЕТЕВЫХ КЛЮЧЕЙ

Сервер ключей необходим для функционирования сетевых ключей Guardant. Сервер и ключ устанавливаются на выделенный компьютер и раздают лицензии для приложения по сети. Существуют два поколения сервера, используемую в защищенном продукте версию необходимо уточнять у разработчика приложения.

ВОПРОС-ОТВЕТ

ЦЕНТР ЗАГРУЗКИ

- Драйверы ключей
- Сервер сетевых ключей**
- Guardant SDK
- Guardant Mobile SDK

ИСТОРИЯ РЕЛИЗОВ

ОБУЧАЮЩИЕ МАТЕРИАЛЫ

ПОРТАЛ ДОКУМЕНТАЦИИ

ФОРУМ

ИНСТРУКЦИИ

- Руководство по серверу сетевых ключей 6.x
- Руководство по серверу сетевых ключей 5.x

1 Сервер лицензий Guardant 7

Версия сервера: 7.0.964
Электронные ключи: Все модели сетевых ключей Guardant и Guardant SP
Поддерживаемые ОС: MS Windows 10/8.1/2012 R2/8/7/2008/Vista/XP

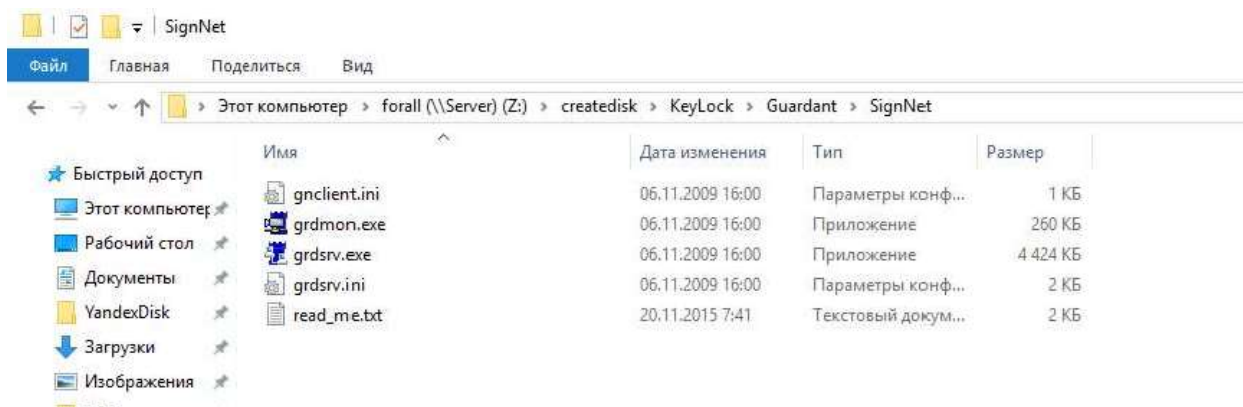
1 Сервер лицензий Guardant 7 для Linux

Версия сервера: 7.0.964
Электронные ключи: Guardant Sign Net, Guardant Time Net, Guardant Code Net
Поддерживаемые ОС: Linux x86 и Linux x86_64
Особенности: Минимальные требования для Linux x86: GLIBC2.9; для Linux x86_64: GLIBC2.14.

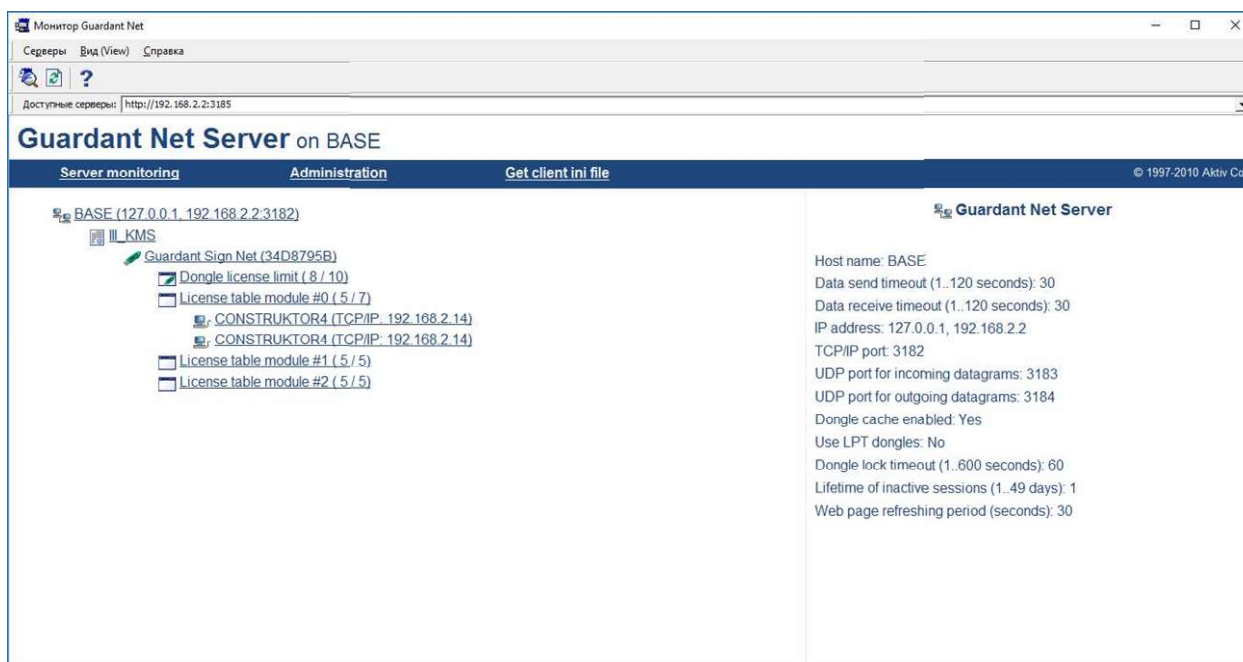
1 Сервер лицензий Guardant 5.x

Версия сервера: 5.52
Электронные ключи: Все модели сетевых электронных ключей Guardant
Поддерживаемые ОС: MS Windows 7 / Server 2008 R2
Особенности: Данный сервер используется для приложений, защищенных Guardant SDK версии 6.0 и ниже.

В дистрибутивном носителе COMTENSE находится папка с файлами:



Необходимо проверить правильность установки сетевого ключа программой GRDMON.exe, которая устанавливается вместе с GRDSRV.



На каждом рабочем месте программой GRDMON необходимо сгенерировать файл настроек gnclient.ini, который следует записать в папку программ COMTENSE (обычно C:\Program Files (x86)\COMTENSE). Его отсутствие может существенно замедлять работу компьютера.

После этого в установках Администратора выбирается ключ SignNet

Установки X

ГлавНЫЕ | Разделы | Дигитайзер | Плоттер | Стандарты | Метрики | Клиент | WWW

Основной раздел: Z:\COMTENSE\MODELS\ ...

Наименование: Общий доступ

Депозитарий: Z:\COMTENSE\SIZES\ ...

Рабочая папка: C:\COMTENSE\ ...

Электронный ключ

Sign

Sign Net

NetHASP

HASP

Другой

Тест

Принтер

Графический шрифт

OK Отмена