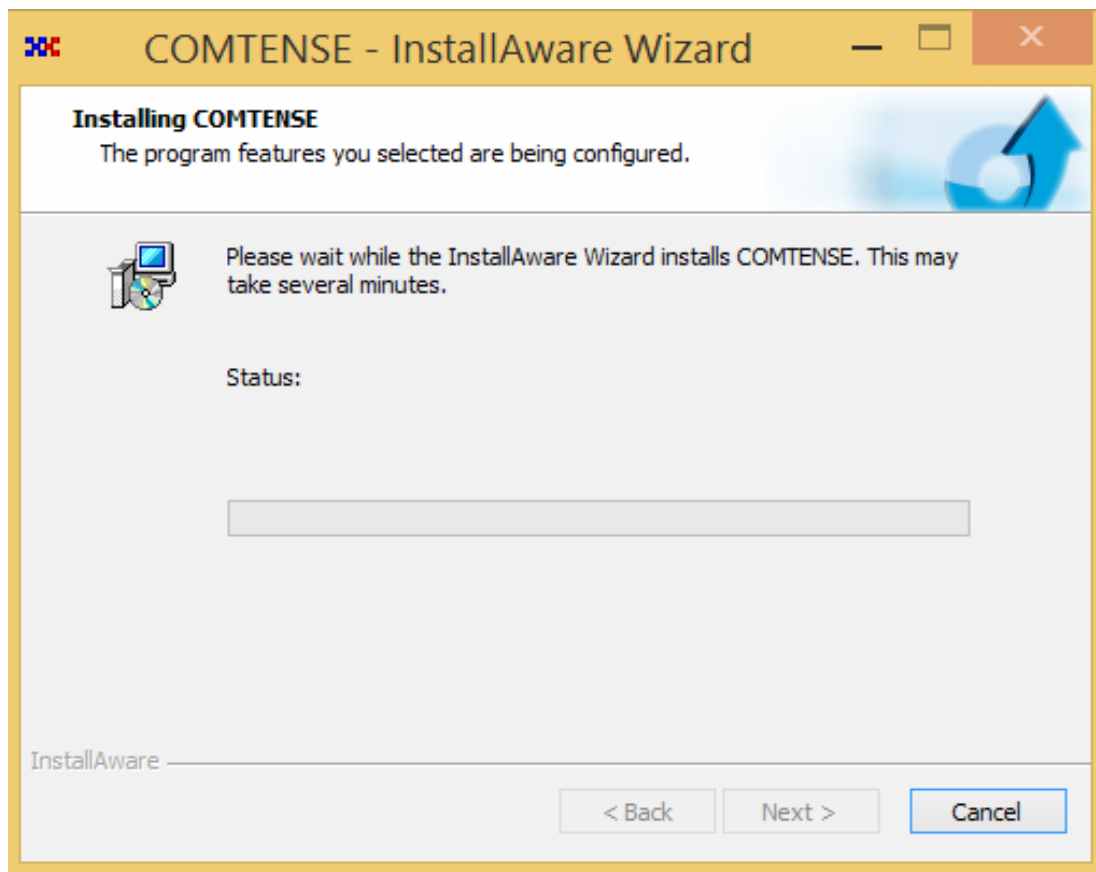


Установка\Обновление САПР COMTENSE

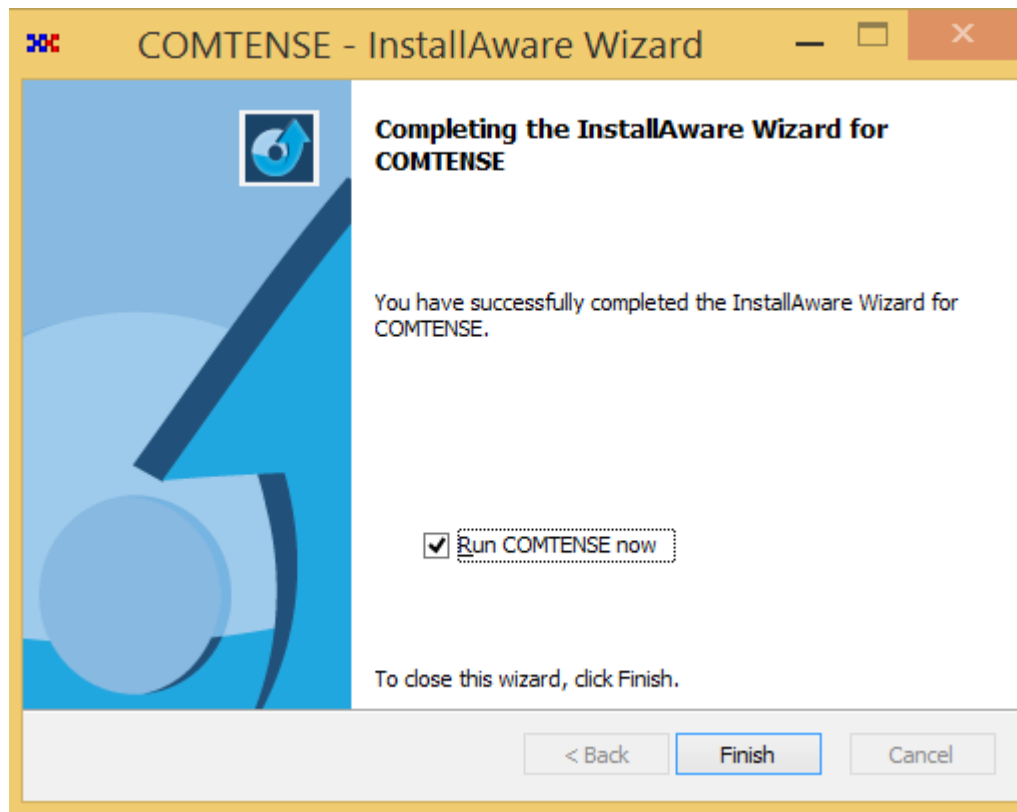
1. Установите драйвер ключа (www.guardant.ru).
2. Вставьте USB ключ в компьютер, проверьте правильность определения ключа Windows (на ключе должен загореться индикатор).

При установке DEMO версии п.1 и 2 не выполняются.

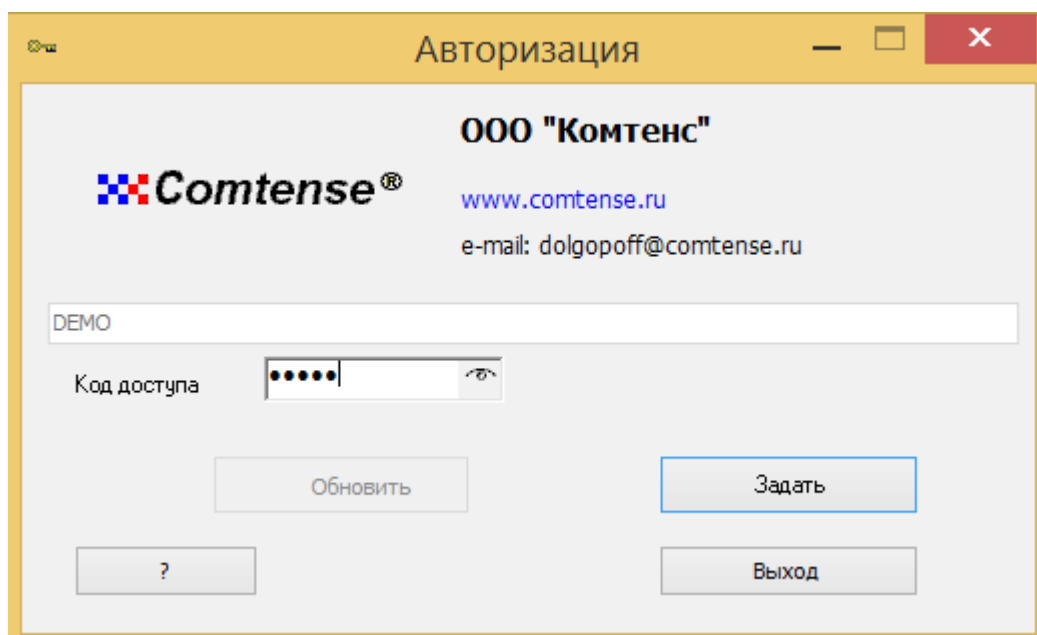
3. Запустите программу `comtense_ru.exe` и дождитесь окончания установки.



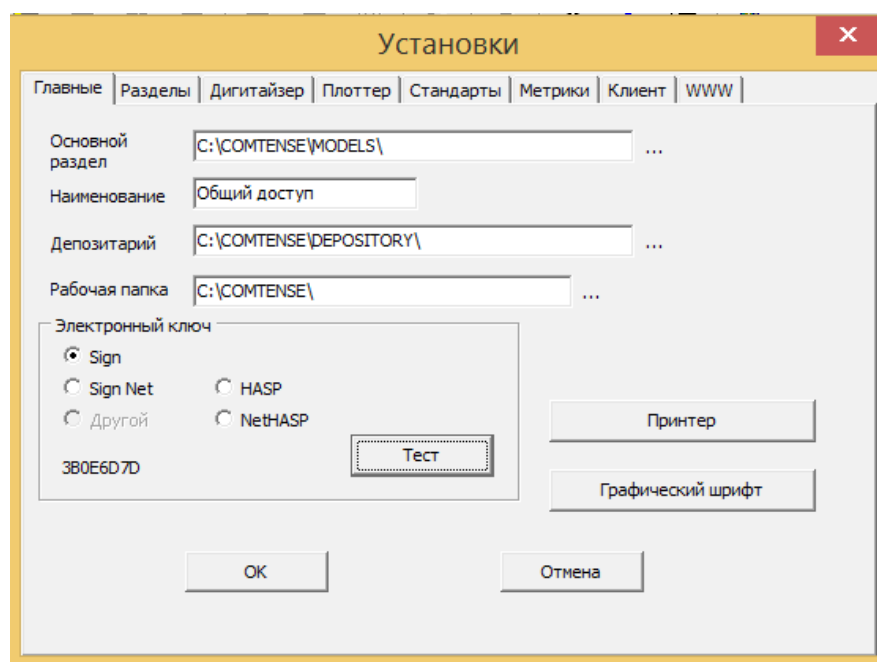
4. В конце установки запустите САПР.



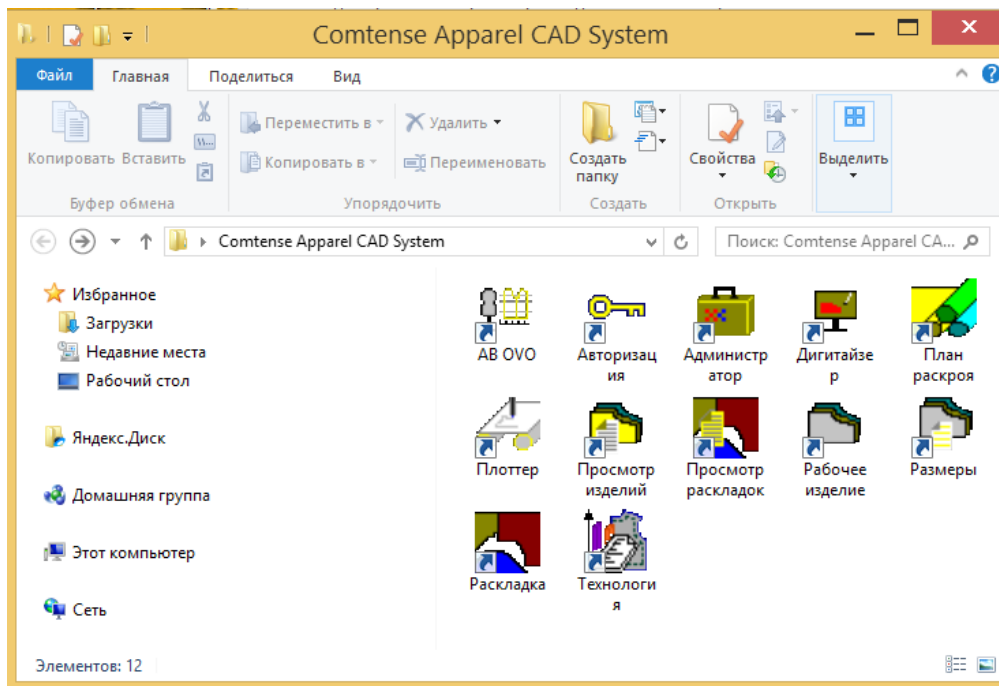
5. Авторизуйте программу, введя код, полученный вместе с программой.
Нажмите кнопку «Обновить».



6. Подтвердите создание папок (директорий): «Основного раздела» и «Депозитария» в окне «Установки»:



7. В результате установки на Рабочем столе должна быть создана папка программ COMTENSE.



Настройка программ:

Общие настройки программ производятся в программе «Администратор», кнопка «Установки». [При обновлении настройки сохраняются.](#)

